



### ATLANTA Zahnstangen und Ritzel

Das weltweit umfangreichste Programm an qualitativ hochwertigen Zahnstangen.

Die neuen Zahnstangenklassen aus dem Hause ATLANTA ermöglichen mit ihrer geschliffenen Verzahnung die Realisierung energieeffizienter Zahnstangentriebe durch Verringerung der Reibungsverluste auch in Genauigkeitsklassen, in denen dies seither so nicht realisierbar war.

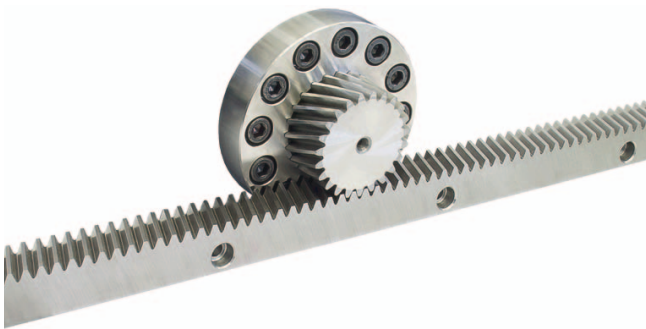
Passend zur vollständigen Servogetriebe-Familie bietet ATLANTA jetzt auch die komplette Zahnstangen-Familie an. Damit ist es möglich, individuelle und exakt auf die jeweilige Anforderung zugeschnittene Zahnstangen-Antriebssysteme vom Getriebe über Ritzel/Ritzelwellen bis zur Zahnstange aus einer Hand anzubieten.

### ATLANTA racks and pinions

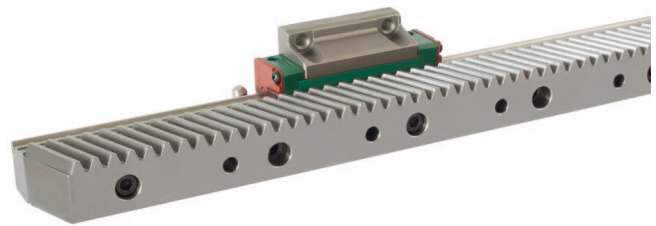
The Widest Range of High-Quality Racks on the World.

The new quality classes of ATLANTA racks with hardened & grounded teeth, reduce frictional losses and create high-efficiency rack & pinion drives at a level never achieved before.

With a complete ATLANTA servo gearbox family, ATLANTA can now offer a complete rack & pinion drive system family. This makes it possible to supply, from one source, complete rack & pinion drive systems perfectly tailored to meet the customers requirements including gearbox, pinion and rack.



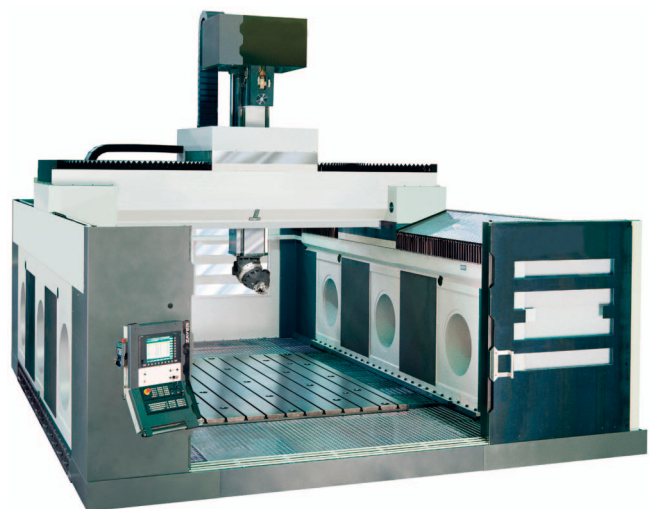
TR-Ritzel  
TR-pinion



Führungszahnstange  
Integrated rack



Blechbearbeitungsmaschine mit vollautomatischer Bestückung  
Sheet metal processing machine with full automatic loading

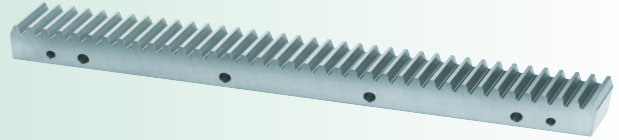


5-Achs Werkzeugmaschine  
5 axle machine tool



## UHPR – Ultra High Precision Rack

Verzahnungsqualität 4      Quality 4  
Verzahnungsqualität 5      Quality 5



## HPR – High Precision Rack

Verzahnungsqualität 6      Quality 6  
Verzahnungsqualität 7      Quality 7



## PR – Precision Rack

Verzahnungsqualität 8      Quality 8



## BR – Basic Rack

Verzahnungsqualität 9      Quality 9  
Verzahnungsqualität 10      Quality 10



## Ritzel Pinions

Verzahnungsqualität 5 - 8      Quality 5 - 8



Alle hier aufgelisteten Zahnstangen und Zahnräder haben einen Eingriffswinkel von 20°  
All the racks and pinions here listed have a pressure angle 20°