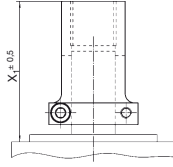




Montage-Führer für HT- und HP-Servo-Getriebe und -Motoren Servo motor mounting guide for HT- and HP-servo worm gear units



Mit dieser Tabelle kann, ausgehend von den Motorabmessungen, die maßliche Zuordnung zum Servo Schneckengetriebe vorgenommen werden. Die übertragbare Leistung muss jedoch separat nach Seite GA-11 bzw. GB-13 überprüft werden.

The pairing of servo-motors to servo-worm reducers only considers the servo shaft and flange dimensions; the servo-motor performance with the reducer must also be checked, as well as the individual application requirements. For specific servo-motor manufacturers and models, see page GA-11/GB-13.

Achsabstand / centre distance 50

Wellen-Ø Shaft-Ø	Wellenlänge Shaft length	Motorabmaße / Motor sizes		Lockkreis Bolt circle	Befestigungs- gewinde Fixing screw	Getriebe / Gearbox				Kupplungsmaß x1 Dimension for coupling x1		
		Zentrier-Ø Pilot-Ø	Zentrier- länge max. max. length of pilot			Zwischenflansch add. flange	HT-Servo Getriebe EN ISO 9409 HT-Servo gearbox	Klemmverbindung Clamp connection	Passfedern key way		HP-Servo Getriebe Klemmverbindung Clamp connection	
10	32	80	6	100	M6		65 43 110		98 83 3xx	58 43 3xx	58 83 3xx	*
11	23	60	6	75	M8		65 43 111		98 83 5xx	58 43 5xx	58 83 5xx	*
11	23	60	6	90	M5		65 43 111	265 23 085	98 83 1xx	58 43 1xx	58 83 1xx	68
11	23	60	6	90	M5		65 43 111	265 23 085	98 83 1xx	58 43 1xx	58 83 1xx	*
11	25	60	4	75	M8		65 43 111		98 83 5xx	58 43 5xx	58 83 5xx	*
11	30	50	6	70	M4		65 43 111	265 23 084	98 83 1xx	58 43 1xx	58 83 1xx	*
11	30	80	4	100	M6		65 43 111	265 24 108	98 83 3xx	58 43 3xx	58 83 3xx	*
14	30	50	6	70	M5		65 43 914	265 23 087	98 83 1xx	58 43 1xx	58 83 1xx	*
14	30	50	4	95	M6		65 43 114		98 83 2xx	58 43 2xx	58 83 2xx	*
14	30	60	6	75	M8		65 43 914		98 83 5xx	58 43 5xx	58 83 5xx	*
14	30	70	4	90	M5		65 43 914	265 23 086	98 83 1xx	58 43 1xx	58 43 1xx	72
14	30	70	3,5	90	M6		65 43 914	265 23 096	98 83 1xx	58 43 1xx	58 83 1xx	*
14	30	80	6	100	M6		65 43 114		98 83 3xx	58 43 3xx	58 83 3xx	*
14	30	95	6	115	M8		65 43 114		98 83 1xx	58 43 1xx	58 83 1xx	*
16	40	60	6	75	M8		65 43 116		98 83 5xx	58 43 5xx	58 83 5xx	68
16	40	95	6	115	M8		65 43 116		98 83 1xx	58 43 1xx	58 83 1xx	*
16	40	70	6	90	M6		65 43 116	265 23 096	98 83 1xx	58 43 1xx	58 83 1xx	66
16	40	110	4	145	M8		65 43 916	265 23 081	98 83 1xx	58 43 4xx	58 83 4xx	*
16	43	95	4	115	M8		65 43 116	265 23 099	98 83 1xx	58 43 1xx	58 83 1xx	*
19	35	70	6	90	M6		65 43 919	265 23 096	98 83 1xx	58 43 1xx	58 83 1xx	*
19	40	70	6	90	M5		65 43 919	265 23 086	98 83 1xx	58 43 1xx	58 83 1xx	*
19	40	80	6	100	M6		65 43 119		98 83 3xx	58 43 3xx	58 83 3xx	*
19	40	95	6	115	M8		65 43 119		98 83 1xx	58 43 1xx	58 83 1xx	*
19	40	95	6	130	M8		65 43 919		98 83 8xx	58 43 8xx	58 83 8xx	*
19	40	95	6	130	M8		65 43 919		98 83 8xx	58 43 8xx	58 83 8xx	*
19	40	95	6	115	M8		65 43 919	265 21 096	98 83 5xx	58 43 5xx	58 83 5xx	80
19	40	110	6	130	M8		65 43 919		98 83 9xx	58 43 9xx	58 83 9xx	*
19	50	95	6	115	M8		65 43 119		98 83 4xx	58 43 4xx	58 83 4xx	*
19	50	110	6	145	M8		65 43 119	265 23 095	98 83 1xx	58 43 1xx	58 83 1xx	*
19	55	80	6	100	M6		65 43 919	265 24 089	98 83 8xx	58 43 8xx	58 83 8xx	87
19	55	95	4	115	M8		65 43 119	265 23 088	98 83 1xx	58 43 1xx	58 83 1xx	*
24	50	95	3	115	M8		65 43 924	265 24 091	98 83 4xx	58 43 4xx	58 83 4xx	*
24	55	110	6	145	M8		65 43 924	265 24 084	98 83 1xx	58 43 1xx	58 83 1xx	82

* Kupplung auf Anschlag / coupling to stop





Montage-Führer für HT- und HP-Servo-Getriebe und -Motoren

Servo motor mounting guide for HT- and HP-servo worm gear units



Zusätzliche Informationen siehe nächste Seite.

Further information see next page.

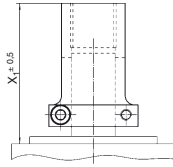
Achsabstand / centre distance 63

Wellen-Ø Shaft-Ø	Wellenlänge Shaft length	Motorabmaße / Motor sizes		Lochkreis Bolt circle	Befestigungs- gewinde Fixing screw	Kupplung Coupling	Zwischenflansch add. flange	Getriebe / Gearbox		Kupplungsmaß x1 Dimension for coupling x1	
		Zentrier-Ø max. length of pilot	Zentrier- länge max. max. length of pilot					HT-Servo Getriebe EN ISO 9409 HT-Servo gearbox	HP-Servo Getriebe Klemmverbindung Clamp connection		
14	30	50	6	70	M5	535 72 075	265 23 087	98 84 1xx	58 44 1xx	58 84 1xx	*
14	30	50	6	95	M6	65 44 114	265 23 096	98 84 5xx	58 44 5xx	58 84 5xx	60
14	30	60	4	75	M5	535 72 075	265 23 094	98 84 1xx	58 44 1xx	58 84 1xx	*
14	30	80	6	100	M6	535 72 075	265 24 089	98 84 3xx	58 44 3xx	58 84 3xx	*
14	30	95	4	115	M8	65 44 114		98 84 1xx	58 44 1xx	58 84 1xx	*
19	28	130	4	165	M10	65 44 219		98 84 2xx	58 44 2xx	58 84 2xx	*
19	35	70	6	90	M6	65 44 219	265 23 096	98 84 1xx	58 44 1xx	58 84 1xx	*
19	37,5	95	4	100	M8	65 44 119		98 84 1xx	58 44 1xx	58 84 1xx	*
19	40	70	6	90	M6	65 44 119	265 23 096	98 84 1xx	58 44 1xx	58 84 1xx	72,5
19	40	80	6	100	M6	65 44 919	265 24 089	98 84 3xx	58 44 3xx	58 84 3xx	*
19	40	95	4	115	M8	65 44 119		98 84 1xx	58 44 1xx	58 84 1xx	*
19	40	95	4	130	M8	65 44 119		98 84 3xx	58 44 3xx	58 84 3xx	*
19	40	110	4	130	M8	65 44 119		98 84 5xx	58 44 5xx	58 84 5xx	*
19	40	110	6	145	M8	65 44 919	265 24 093	98 84 1xx	58 44 1xx	58 84 1xx	*
19	40	130	4	165	M10	65 44 119		98 84 2xx	58 44 2xx	58 84 2xx	*
19	40	110	5	215	M12	65 44 919		98 84 9xx	58 44 9xx	58 84 9xx	*
19	46	130	4	165	M10	65 44 119		98 84 2xx	58 44 2xx	58 84 2xx	*
19	50	110	6	145	M8	65 44 119		98 84 1xx	58 44 1xx	58 84 1xx	84
19	55	95	4	115	M8	65 44 119		98 84 1xx	58 44 1xx	58 84 1xx	*
19	58	110	6	145	M8	65 44 119		98 84 1xx	58 44 1xx	58 84 1xx	88
22	53,5	130	4	165	M10	581 24 001		98 84 7xx	58 44 7xx	58 84 7xx	91
22	55	110	6	145	M8	581 24 001	265 24 093	98 84 1xx	58 44 1xx	58 84 1xx	90
22	58	110	6	145	M8	581 24 001	265 24 093	98 84 1xx	58 44 1xx	58 84 1xx	97
24	50	95	3	115	M8	65 44 024	265 24 091	98 84 1xx	58 44 1xx	58 84 1xx	*
24	50	110	5	130	M8	65 44 024		98 84 6xx	58 44 6xx	58 84 6xx	*
24	50	110	5	165	M10	65 44 024		98 84 0xx	58 44 0xx	58 84 0xx	*
24	50	130	4	165	M10	65 44 024		98 84 2xx	58 44 2xx	58 84 2xx	*
24	55	110	6	145	M8	65 44 024	265 24 093	98 84 1xx	58 44 1xx	58 84 1xx	85
28	58	130	4	165	M10	65 44 928		98 84 7xx	58 44 7xx	58 84 7xx	*
28	60	130	4	165	M10	65 44 928		98 84 7xx	58 44 7xx	58 84 7xx	*
32	50	130	4	165	M10	65 44 932		98 84 7xx	58 44 7xx	58 84 7xx	*
32	58	130	4	165	M10	65 44 932		98 84 7xx	58 44 7xx	58 84 7xx	*
32	58	180	6	215	M12	65 44 932	265 26 098	98 84 9xx	58 44 9xx	58 84 9xx	105
32	60	130	5	215	M12	65 44 932		98 84 0xx	58 44 0xx	58 84 0xx	*
32	60	180	6	215	M12	65 44 932	265 26 098	98 84 9xx	58 44 9xx	58 84 9xx	105
32	60	180	6	215	M12	65 44 932	265 26 098	98 84 0xx	58 44 0xx	58 84 0xx	*
35	79	114,3	4	200	M12	65 44 935	265 26 088	98 84 0xx	58 44 0xx	58 84 0xx	*
35	80	114,3	4	200	M12	65 44 935	265 26 088	98 84 0xx	58 44 0xx	58 84 0xx	110

* Kupplung auf Anschlag / coupling to stop



Montage-Führer für HT- und HP-Servo-Getriebe und -Motoren Servo motor mounting guide for HT- and HP-servo worm gear units



Mit dieser Tabelle kann, ausgehend von den Motorabmessungen, die maßliche Zuordnung zum Servo Schneckengetriebe vorgenommen werden. Die übertragbare Leistung muss jedoch separat nach Seite GA-11 bzw. GB-13 überprüft werden.

The pairing of servo-motors to servo-worm reducers only considers the servo shaft and flange dimensions; the servo-motor performance with the reducer must also be checked, as well as the individual application requirements. For specific servo-motor manufacturers and models, see page GA-11/GB-13.

Achsabstand / centre distance 80

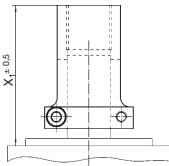
Wellen-Ø Shaft-Ø	Wellenlänge Shaft length	Motorabmaße / Motor sizes		Lochkreis Bolt circle	Befestigungs- gewinde Fixing screw	Getriebe / Gearbox				Kupplungsmaß x1 Dimension for coupling x1		
		Zentrier-Ø Pilot-Ø	Zentrier- länge max. max. length of pilot			Zwischenflansch add. flange	HT-Servo Getriebe EN ISO 9409 HT-Servo gearbox	Klemmverbindung Clamp connection	Passfedel key way		HP-Servo Getriebe Klemmverbindung Clamp connection	
19	40	70	3	90	M6		265 25 104	98 85 0xx	98 85 0xx	58 45 0xx	58 85 0xx	*
19	40	80	4	100	M6		265 25 094	98 85 0xx	98 85 0xx	58 45 0xx	58 85 0xx	*
19	40	95	6	115	M8		265 25 092	98 45 0xx	98 85 0xx	58 45 0xx	58 85 0xx	*
19	40	95	6	130	M8		265 25 093	98 45 0xx	98 85 0xx	58 45 0xx	58 85 0xx	*
19	40	110	4	130	M8		265 25 090	98 45 0xx	98 85 0xx	58 45 0xx	58 85 0xx	*
19	46	130	5	165	M10			98 45 4xx	98 85 4xx	58 45 4xx	58 85 4xx	*
19	55	95	6	115	M8		265 24 099	98 45 4xx	98 85 4xx	58 45 4xx	58 85 4xx	*
22	53,5	130	5	165	M10			98 45 4xx	98 85 4xx	58 45 4xx	58 85 4xx	*
22	55	110	6	145	M8		265 25 081	98 45 8xx	98 85 8xx	58 45 8xx	58 85 8xx	117
22	58	110	6	145	M8		265 25 081	98 45 8xx	98 85 8xx	58 45 8xx	58 85 8xx	117
24	40	110	6	165	M10			98 45 0xx	98 85 0xx	58 45 0xx	58 85 0xx	82
24	50	110	6	165	M10			98 45 0xx	98 85 0xx	58 45 0xx	58 85 0xx	*
24	50	130	4	165	M10			98 45 2xx	98 85 2xx	58 45 2xx	58 85 2xx	*
28	42	180	5	215	M12			98 45 8xx	98 85 8xx	58 45 8xx	58 85 8xx	*
28	58	130	5	165	M10			98 45 4xx	98 85 4xx	58 45 4xx	58 85 4xx	*
28	58	180	5	215	M12			98 45 8xx	98 85 8xx	58 45 8xx	58 85 8xx	*
28	60	180	5	215	M12			98 45 8xx	98 85 8xx	58 45 8xx	58 85 8xx	*
32	50	130	5	165	M10			98 45 4xx	98 85 4xx	58 45 4xx	58 85 4xx	103
32	58	130	5	165	M10			98 45 4xx	98 85 4xx	58 45 4xx	58 85 4xx	*
32	58	130	5	215	M12			98 45 9xx	98 85 9xx	58 45 9xx	58 85 9xx	*
32	58	180	5	215	M12			98 45 8xx	98 85 8xx	58 45 8xx	58 85 8xx	*
32	60	130	5	215	M12			98 45 9xx	98 85 9xx	58 45 9xx	58 85 9xx	*
32	60	180	5	215	M12			98 45 8xx	98 85 8xx	58 45 8xx	58 85 8xx	*
35	79-80	114,3	4	200	M12		265 26 089	98 45 0xx	98 85 0xx	58 45 0xx	58 85 0xx	*
38	80	180	5	215	M12			98 45 7xx	98 85 7xx	58 45 7xx	58 85 7xx	*
42	110	250	6	300	M16		265 27 028	98 45 7xx	98 85 7xx	58 45 7xx	58 85 7xx	149

* Kupplung auf Anschlag / coupling to stop





Montage-Führer für HT- und HP-Servo-Getriebe und -Motoren Servo motor mounting guide for HT- and HP-servo worm gear units



Mit dieser Tabelle kann, ausgehend von den Motorabmessungen, die maßliche Zuordnung zum Servo Schneckengetriebe vorgenommen werden. Die übertragbare Leistung muss jedoch separat nach Seite GA-11 bzw. GB-13 überprüft werden.

The pairing of servo-motors to servo-worm reducers only considers the servo shaft and flange dimensions; the servo-motor performance with the reducer must also be checked, as well as the individual application requirements. For specific servo-motor manufacturers and models, see page GA-11/GB-13.

Achsabstand / centre distance 100

Wellen-Ø Shaft-Ø	Wellenlänge Shaft length	Motorabmaße / Motor sizes		Lochkreis Bolt circle	Befestigungs- gewinde Fixing screw	Kupplung Coupling	Zwischenflansch add. flange	Getriebe / Gearbox			Kupplungsmaß x1 Dimension for coupling x1
		Zentrier-Ø max. length of pilot	Zentrier-Ø max. length of pilot					HT-Servo Getriebe EN ISO 9409 HT-Servo gearbox	Klemmverbindung Clamp connection	Passfeder key way HP-Servo Getriebe Clamp connection	
19	40	80	5	100	M6	502 27 026	265 25 109	98 86 0xx	58 46 0xx	98 86 0xx	97
19	40	95	6	115	M8	581 20 002	265 25 092	98 46 0xx	58 46 0xx	58 86 0xx	*
19	40	95	6	130	M8	581 20 002	265 25 093	98 46 0xx	58 46 0xx	58 86 0xx	*
19	40	110	4	130	M8	581 20 002	265 25 090	98 46 0xx	58 46 0xx	58 86 0xx	*
19	58	110	6	145	M8	535 72 058	265 25 081	98 46 8xx	58 46 8xx	58 86 8xx	*
24	40	110	4	165	M10	65 46 024		98 46 0xx	58 46 0xx	58 86 0xx	82
24	50	110	6	165	M10	65 46 024		98 46 0xx	58 46 0xx	58 86 0xx	*
24	50	130	4	165	M10	65 46 024		98 46 2xx	58 46 2xx	58 86 2xx	*
28	58	180	4	215	M12	65 46 928		98 46 8xx	58 46 8xx	58 86 8xx	*
28	60	130	4	165	M10	65 46 928		98 46 3xx	58 46 3xx	58 86 3xx	*
28	60	180	4	215	M12	65 46 928		98 46 8xx	58 46 8xx	58 86 8xx	*
32	50	130	4	165	M10	65 46 932		98 46 3xx	58 46 3xx	58 86 3xx	*
32	58	130	4	165	M10	65 46 932		98 46 3xx	58 46 3xx	58 86 3xx	100
32	58	180	4	215	M12	65 46 932		98 46 8xx	58 46 8xx	58 86 8xx	*
32	58	180	4	215	M12	65 46 932		98 46 9xx	58 46 9xx	58 86 9xx	*
32	60	130	4	215	M12	65 46 932		98 46 8xx	58 46 8xx	58 86 8xx	*
32	60	180	4	215	M12	65 46 932		98 46 9xx	58 46 9xx	58 86 9xx	*
35	79-80	114,3	4	200	M12	65 46 935	265 26 089	98 46 0xx	58 46 0xx	58 86 0xx	*
38	80	180	6	215	M12	65 46 938		98 46 7xx	58 46 7xx	58 86 7xx	*
42	110	250	6	300	M16	505 33 019	265 27 028	98 46 7xx	58 46 7xx	58 86 7xx	149

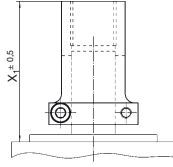
* Kupplung auf Anschlag / coupling to stop

Achsabstand / centre distance 125

28	60	180	6	215	M12	65 46 928		98 86 0xx	58 47 0xx	58 87 0xx	*
32	60	180	6	215	M12	65 46 932		98 86 0xx	58 47 0xx	58 87 0xx	*
38	80	180	6	215	M12	65 46 938	0	98 86 0xx	58 47 1xx	58 87 1xx	*
48	58	180	6	215	M12	65 47 948	0	98 86 0xx	58 47 0xx	58 87 0xx	*
48	80 - 85	180	6	215	M12	65 47 948		98 86 0xx	58 47 1xx	58 87 1xx	*



Montage-Führer für E-, B- und BG-Servo-Getriebe und -Motoren Servo motor mounting guide for E-, B- and BG-servo worm gear units



The pairing of servo-motors to servo worm gear units only considers the servo shaft and flange dimensions; the servo-motor performance with the gear units must also be checked, as well as the individual application requirements. For specific servo-motor manufacturers and models, see GC-14 / GD-14 / GE-10

Mit dieser Tabelle kann, ausgehend von den Motorabmessungen, die maßliche Zuordnung zum Servo Schneckengetriebe vorgenommen werden. Die übertragbare Leistung muss jedoch separat nach Seite GC-14, GD-14 bzw. GE-10 überprüft werden.

Achsabstand / centre distance 32

* Kupplung auf Anschlag / coupling to stop

Wellen-Ø Shaft-Ø	Wellen- länge Shaft length	Motorabmaße / Motor sizes			Kupplung Coupling	Zwischen- flansch add. flange	Motorflansch Motor flange	Getriebe / Gearbox				Kupplungs maß x1 Dimen. for coupl. X1
		Zentrier-Ø Pilot-Ø	Zentrier- länge max. max. length of pilot	Loch- kreis Bolt circle				Befestig- gewinde Fixing screw	E-Servo Getriebe Passfeder E-Servo gearbox key way	Klemmverbind. Clamp connection	B-Servo Getriebe Passfeder B-Servo gearbox key way	
8	25	30	2,5	46	M4	265 23 076	65 59 103	59 01 0xx	59 16 0xx	57 01 0xx	57 16 0xx	59
9	20	40	2,5	63	M5	65 51 009	65 59 101	59 01 0xx	59 11 0xx	57 01 0xx	57 11 0xx	49
9	24	40	2,5	63	M5	65 51 009	65 59 101	59 01 0xx	59 11 0xx	57 01 0xx	57 11 0xx	49
10	32	80	4	100	M6	65 51 010	65 59 104	59 01 0xx	59 11 0xx	57 01 0xx	57 11 0xx	56
11	23	60	3,5	75	M5	65 51 011	65 59 103	59 01 0xx	59 11 0xx	57 01 0xx	57 11 0xx	51
11	23	60	5	90	M5	65 51 011	5 02 99 001	59 01 0xx	59 11 0xx	57 01 0xx	57 11 0xx	50
11	30	50	4	70	M5	65 51 011	65 59 102	59 01 0xx	59 11 0xx	57 01 0xx	57 11 0xx	56
11	30	80	3	100	M6	65 51 011	65 59 104	59 01 0xx	59 11 0xx	57 01 0xx	57 11 0xx	56
14	30	50	4	70	M5	65 51 014	65 59 102	59 01 0xx	59 11 0xx	57 01 0xx	57 11 0xx	56
14	30	50	5	95	M6	65 51 014	65 59 103	59 01 0xx	59 11 0xx	57 01 0xx	57 11 0xx	62
14	30	60	3,5	75	M5	65 51 014	65 59 103	59 01 0xx	59 11 0xx	57 01 0xx	57 11 0xx	52
14	30	60	5	90	M5	65 51 014	5 02 99 001	59 01 0xx	59 11 0xx	57 01 0xx	57 11 0xx	52
14	30	70	4	90	M5	65 51 014	65 59 102	59 01 0xx	59 11 0xx	57 01 0xx	57 11 0xx	64
14	30	80	5	100	M6	65 51 014	65 59 104	59 01 0xx	59 11 0xx	57 01 0xx	57 11 0xx	56
16	35	80	5	100	M6	65 51 016	65 59 104	59 01 0xx	59 11 0xx	57 01 0xx	57 11 0xx	56
16	40	70	5	90	M6	65 51 016	65 59 102	59 01 0xx	59 11 0xx	57 01 0xx	57 11 0xx	71
16	40	80	5	100	M6	65 51 016	65 59 104	59 01 0xx	59 11 0xx	57 01 0xx	57 11 0xx	56
19	40	80	5	100	M6	65 53 019	65 59 104	59 01 0xx	59 11 0xx	57 01 0xx	57 11 0xx	56
19	40	95	5	115	M8	65 53 019	65 59 103	59 01 0xx	59 11 0xx	57 01 0xx	57 11 0xx	67





Montage-Führer für E-, B- und BG-Servo-Getriebe und -Motoren
Servo motor mounting guide for E-, B- and BG-servo worm gear units



Zusätzliche Informationen siehe Seite GI - 8.

Further information see page GI - 8.

* Kupplung auf Anschlag / coupling to stop

Achsabstand / centre distance 50

Wellen-Ø Shaft-Ø	Wellen- länge Shaft length	Motorabmaße / Motor sizes		Loch- kreis Bolt circle	Befestig- gewinde Fixing screw	Kupplung		Zwischen- flansch add. flange	Motorflansch Motor flange	Getriebe / Gearbox		Passfeder key way	Klemmverbind. Clamp connection	BG-Servo Getriebe Klemmverbind. Clamp connection	Passfeder key way	Klemmverbind. Clamp connection	BG-Servo Getriebe Klemmverbind. Clamp connection	Passfeder key way	Klemmverbind. Clamp connection	Kupplungs maß x1 Dimen. for coupl. x1
		Wellen- länge max. length	Zentrier-Ø of pilot			Kupplung	Klemmverbind. Clamp connection			E-Servo Getriebe Klemmverbind. Clamp connection	B-Servo Getriebe Klemmverbind. Clamp connection									
10	32	80	6	100	M6	65 51 010	59 03 0xx	59 13 0xx	65 59 303	57 03 0xx	57 03 0xx	51 03 0xx	51 13 0xx	51 03 0xx	51 03 0xx	51 13 0xx	51 03 0xx	51 13 0xx	56	
11	23	60	7	75	M5	65 43 111	59 03 0xx	59 13 0xx	65 59 306	57 03 0xx	57 03 0xx	51 03 0xx	51 13 0xx	51 03 0xx	51 03 0xx	51 13 0xx	51 03 0xx	51 13 0xx	*	
11	23	60	6	90	M5	65 43 111	265 23 085	59 13 0xx	65 59 301	57 03 0xx	57 03 0xx	51 03 0xx	51 13 0xx	51 03 0xx	51 03 0xx	51 13 0xx	51 03 0xx	51 13 0xx	*	
11	23	95	6	115	M8	65 51 011	59 03 0xx	59 13 0xx	65 59 301	57 03 0xx	57 03 0xx	51 03 0xx	51 13 0xx	51 03 0xx	51 03 0xx	51 13 0xx	51 03 0xx	51 13 0xx	51	
11	25	60	6	75	M5	65 43 111	59 03 0xx	59 13 0xx	65 59 306	57 03 0xx	57 03 0xx	51 03 0xx	51 13 0xx	51 03 0xx	51 03 0xx	51 13 0xx	51 03 0xx	51 13 0xx	68,5	
11	30	50	6	70	M4	65 43 111	59 03 0xx	59 13 0xx	65 59 301	57 03 0xx	57 03 0xx	51 03 0xx	51 13 0xx	51 03 0xx	51 03 0xx	51 13 0xx	51 03 0xx	51 13 0xx	*	
11	30	80	6	100	M6	65 51 011	59 03 0xx	59 13 0xx	65 59 303	57 03 0xx	57 03 0xx	51 03 0xx	51 13 0xx	51 03 0xx	51 03 0xx	51 13 0xx	51 03 0xx	51 13 0xx	56	
14	30	50	6	70	M5	65 43 914	59 03 0xx	59 13 0xx	65 59 301	57 03 0xx	57 03 0xx	51 03 0xx	51 13 0xx	51 03 0xx	51 03 0xx	51 13 0xx	51 03 0xx	51 13 0xx	*	
14	30	50	6	95	M6	65 51 014	59 03 0xx	59 13 0xx	65 59 302	57 03 0xx	57 03 0xx	51 03 0xx	51 13 0xx	51 03 0xx	51 03 0xx	51 13 0xx	51 03 0xx	51 13 0xx	56	
14	30	60	7	75	M5	65 43 914	59 03 0xx	59 13 0xx	65 59 306	57 03 0xx	57 03 0xx	51 03 0xx	51 13 0xx	51 03 0xx	51 03 0xx	51 13 0xx	51 03 0xx	51 13 0xx	*	
14	30	70	6	90	M5	65 43 914	265 23 086	59 13 0xx	65 59 301	57 03 0xx	57 03 0xx	51 03 0xx	51 13 0xx	51 03 0xx	51 03 0xx	51 13 0xx	51 03 0xx	51 13 0xx	56	
14	30	80	6	100	M6	65 51 014	59 03 0xx	59 13 0xx	65 59 303	57 03 0xx	57 03 0xx	51 03 0xx	51 13 0xx	51 03 0xx	51 03 0xx	51 13 0xx	51 03 0xx	51 13 0xx	56	
14	30	95	6	115	M8	65 51 014	59 03 0xx	59 13 0xx	65 59 301	57 03 0xx	57 03 0xx	51 03 0xx	51 13 0xx	51 03 0xx	51 03 0xx	51 13 0xx	51 03 0xx	51 13 0xx	56	
16	35	80	6	100	M6	65 51 016	59 03 0xx	59 13 0xx	65 59 303	57 03 0xx	57 03 0xx	51 03 0xx	51 13 0xx	51 03 0xx	51 03 0xx	51 13 0xx	51 03 0xx	51 13 0xx	56	
16	40	60	7	75	M5	65 51 016	59 03 0xx	59 13 0xx	65 59 306	57 03 0xx	57 03 0xx	51 03 0xx	51 13 0xx	51 03 0xx	51 03 0xx	51 13 0xx	51 03 0xx	51 13 0xx	56	
16	40	70	7	90	M6	65 51 016	59 03 0xx	59 13 0xx	65 59 307	57 03 0xx	57 03 0xx	51 03 0xx	51 13 0xx	51 03 0xx	51 03 0xx	51 13 0xx	51 03 0xx	51 13 0xx	64	
16	40	80	6	100	M6	65 51 016	59 03 0xx	59 13 0xx	65 59 303	57 03 0xx	57 03 0xx	51 03 0xx	51 13 0xx	51 03 0xx	51 03 0xx	51 13 0xx	51 03 0xx	51 13 0xx	56	
16	40	110	7	145	M8	65 51 016	59 03 0xx	59 13 0xx	65 59 410	57 03 0xx	57 03 0xx	51 03 0xx	51 13 0xx	51 03 0xx	51 03 0xx	51 13 0xx	51 03 0xx	51 13 0xx	66	
16	43	95	5	115	M8	65 51 016	265 23 099	59 13 0xx	65 59 301	57 03 0xx	57 03 0xx	51 03 0xx	51 13 0xx	51 03 0xx	51 03 0xx	51 13 0xx	51 03 0xx	51 13 0xx	66	
19	35	70	7	90	M6	65 53 019	59 03 0xx	59 13 0xx	65 59 307	57 03 0xx	57 03 0xx	51 03 0xx	51 13 0xx	51 03 0xx	51 03 0xx	51 13 0xx	51 03 0xx	51 13 0xx	64	
19	40	70	7	90	M6	65 53 019	59 03 0xx	59 13 0xx	65 59 307	57 03 0xx	57 03 0xx	51 03 0xx	51 13 0xx	51 03 0xx	51 03 0xx	51 13 0xx	51 03 0xx	51 13 0xx	64	
19	40	80	6	100	M6	65 53 019	59 03 0xx	59 13 0xx	65 59 303	57 03 0xx	57 03 0xx	51 03 0xx	51 13 0xx	51 03 0xx	51 03 0xx	51 13 0xx	51 03 0xx	51 13 0xx	56	
19	40	95	6	115	M8	65 53 019	59 03 0xx	59 13 0xx	65 59 301	57 03 0xx	57 03 0xx	51 03 0xx	51 13 0xx	51 03 0xx	51 03 0xx	51 13 0xx	51 03 0xx	51 13 0xx	56	
19	40	95	6	130	M8	65 43 919	59 03 0xx	59 13 0xx	65 59 304	57 03 0xx	57 03 0xx	51 03 0xx	51 13 0xx	51 03 0xx	51 03 0xx	51 13 0xx	51 03 0xx	51 13 0xx	*	
19	40	110	7	130	M8	65 53 019	59 03 0xx	59 13 0xx	65 59 402	57 03 0xx	57 03 0xx	51 03 0xx	51 13 0xx	51 03 0xx	51 03 0xx	51 13 0xx	51 03 0xx	51 13 0xx	72	
19	40	110	7	145	M8	65 53 019	59 03 0xx	59 13 0xx	65 59 410	57 03 0xx	57 03 0xx	51 03 0xx	51 13 0xx	51 03 0xx	51 03 0xx	51 13 0xx	51 03 0xx	51 13 0xx	67	
19	46	130	5	165	M10	65 53 019	265 23 097	59 13 0xx	65 59 301	57 03 0xx	57 03 0xx	51 03 0xx	51 13 0xx	51 03 0xx	51 03 0xx	51 13 0xx	51 03 0xx	51 13 0xx	72	
19	50	110	6	145	M8	65 53 019	265 23 095	59 13 0xx	65 59 301	57 03 0xx	57 03 0xx	51 03 0xx	51 13 0xx	51 03 0xx	51 03 0xx	51 13 0xx	51 03 0xx	51 13 0xx	80	
19	55	110	7	145	M8	65 53 019	59 03 0xx	59 13 0xx	65 59 411	57 03 0xx	57 03 0xx	51 03 0xx	51 13 0xx	51 03 0xx	51 03 0xx	51 13 0xx	51 03 0xx	51 13 0xx	78	
19	58	110	7	145	M8	65 53 019	59 03 0xx	59 13 0xx	65 59 411	57 03 0xx	57 03 0xx	51 03 0xx	51 13 0xx	51 03 0xx	51 03 0xx	51 13 0xx	51 03 0xx	51 13 0xx	78	
22	58	110	7	145	M8	65 53 022	59 03 0xx	59 13 0xx	65 59 411	57 03 0xx	57 03 0xx	51 03 0xx	51 13 0xx	51 03 0xx	51 03 0xx	51 13 0xx	51 03 0xx	51 13 0xx	78	
22	55	114,3	7	200	M12	65 53 022	59 03 0xx	59 13 0xx	65 59 414	57 03 0xx	57 03 0xx	51 03 0xx	51 13 0xx	51 03 0xx	51 03 0xx	51 13 0xx	51 03 0xx	51 13 0xx	85	
24	50	95	5	115	M8	65 53 024	59 03 0xx	59 13 0xx	65 59 305	57 03 0xx	57 03 0xx	51 03 0xx	51 13 0xx	51 03 0xx	51 03 0xx	51 13 0xx	51 03 0xx	51 13 0xx	72,5	
24	55	110	7	145	M8	65 53 024	59 03 0xx	59 13 0xx	65 59 411	57 03 0xx	57 03 0xx	51 03 0xx	51 13 0xx	51 03 0xx	51 03 0xx	51 13 0xx	51 03 0xx	51 13 0xx	78	
28	55	110	7	145	M8	65 53 028	59 03 0xx	59 13 0xx	65 59 411	57 03 0xx	57 03 0xx	51 03 0xx	51 13 0xx	51 03 0xx	51 03 0xx	51 13 0xx	51 03 0xx	51 13 0xx	78	
28	55	114,3	7	200	M12	65 53 028	59 03 0xx	59 13 0xx	65 59 414	57 03 0xx	57 03 0xx	51 03 0xx	51 13 0xx	51 03 0xx	51 03 0xx	51 13 0xx	51 03 0xx	51 13 0xx	85	
35	79	114,3	7	200	M12	65 53 035	59 03 0xx	59 13 0xx	65 59 412	57 03 0xx	57 03 0xx	51 03 0xx	51 13 0xx	51 03 0xx	51 03 0xx	51 13 0xx	51 03 0xx	51 13 0xx	98	
35	80	114,3	7	200	M12	65 53 035	59 03 0xx	59 13 0xx	65 59 412	57 03 0xx	57 03 0xx	51 03 0xx	51 13 0xx	51 03 0xx	51 03 0xx	51 13 0xx	51 03 0xx	51 13 0xx	98	



Montage-Führer für E-, B- und BG-Servo-Getriebe und -Motoren Servo motor mounting guide for E-, B- and BG-servo worm gear units

Zusätzliche Informationen siehe Seite Gl – 8.

Further information see page Gl – 8.

* Kupplung auf Anschlag / coupling to stop

Achsabstand / centre distance 63

Wellen-Ø Shaft-Ø	Wellen- länge Shaft length	Motorabmaße / Motor sizes		Befestig- gewinde Fixing screw	Zwischen- flansch add. flange	Motorflansch Motor flange	Getriebe / Gearbox		Kupplung Coupling	Kupplungs- maß x1 Dimen. for coupl. x1	
		Zentrier-Ø Pilot-Ø	Zentrier- länge max. max. length of pilot				Loch- kreis Bolt circle	E-Servo Getriebe Passfeder E-Servo gearbox key way			B-Servo Getriebe Passfeder B-Servo gearbox key way
11	23	95	7	M8	65 54 011	65 59 401	59 14 0xx	57 04 0xx	51 04 0xx	51 14 0xx	71
14	30	50	7	M5	535 72 075	65 59 401	59 14 0xx	57 04 0xx	51 04 0xx	51 14 0xx	80
14	30	50	3	M6	65 44 114	65 59 404	59 14 0xx	57 04 0xx	51 04 0xx	51 14 0xx	70
14	30	60	4	M5	65 54 014	65 59 401	59 14 0xx	57 04 0xx	51 04 0xx	51 14 0xx	76
14	30	80	5	M8	65 54 014	65 59 403	59 14 0xx	57 04 0xx	51 04 0xx	51 14 0xx	80
14	30	95	3	M8	65 54 014	65 59 401	59 14 0xx	57 04 0xx	51 04 0xx	51 14 0xx	72
16	40	80	7	M6	65 54 016	65 59 403	59 14 0xx	57 04 0xx	51 04 0xx	51 14 0xx	87
16	43	95	7	M8	65 54 016	65 59 401	59 14 0xx	57 04 0xx	51 04 0xx	51 14 0xx	68
16	40	110	7	M8	65 54 016	65 59 410	59 14 0xx	57 04 0xx	51 04 0xx	51 14 0xx	70
19	35	70	7	M6	65 54 019	65 59 401	59 14 0xx	57 04 0xx	51 04 0xx	51 14 0xx	84
19	40	70	7	M6	65 54 019	65 59 401	59 14 0xx	57 04 0xx	51 04 0xx	51 14 0xx	78
19	40	95	7	M8	65 54 019	65 59 401	59 14 0xx	57 04 0xx	51 04 0xx	51 14 0xx	70
19	40	95	7	M8	65 54 019	65 59 403	59 14 0xx	57 04 0xx	51 04 0xx	51 14 0xx	70
19	40	110	7	M8	65 54 019	65 59 410	59 14 0xx	57 04 0xx	51 04 0xx	51 14 0xx	75
19	40	130	7	M8	65 54 019	65 59 407	59 14 0xx	57 04 0xx	51 04 0xx	51 14 0xx	75
19	46	130	7	M10	65 54 019	65 59 407	59 14 0xx	57 04 0xx	51 04 0xx	51 14 0xx	75
19	55	95	7	M8	65 54 019	65 59 401	59 14 0xx	57 04 0xx	51 04 0xx	51 14 0xx	85
19	55	110	7	M8	65 54 019	65 59 411	59 14 0xx	57 04 0xx	51 04 0xx	51 14 0xx	81
19	58	110	7	M8	65 54 019	65 59 411	59 14 0xx	57 04 0xx	51 04 0xx	51 14 0xx	81
22	53,5	130	7	M10	65 54 022	65 59 409	59 14 0xx	57 04 0xx	51 04 0xx	51 14 0xx	95
22	55	130	7	M8	65 54 022	65 59 411	59 14 0xx	57 04 0xx	51 04 0xx	51 14 0xx	92
22	55	114,3	7	M12	65 54 022	65 59 414	59 14 0xx	57 04 0xx	51 04 0xx	51 14 0xx	88
22	58	110	7	M8	65 54 022	65 59 411	59 14 0xx	57 04 0xx	51 04 0xx	51 14 0xx	81
24	50	95	3,5	M8	65 54 024	65 59 401	59 14 0xx	57 04 0xx	51 04 0xx	51 14 0xx	77
24	55	110	7	M8	65 54 024	65 59 411	59 14 0xx	57 04 0xx	51 04 0xx	51 14 0xx	81
24	58	110	7	M8	65 54 024	65 59 415	59 14 0xx	57 04 0xx	51 04 0xx	51 14 0xx	86
28	60	130	7	M10	65 54 028	65 59 409	59 14 0xx	57 04 0xx	51 04 0xx	51 14 0xx	95
28	58	130	7	M10	65 54 028	65 59 409	59 14 0xx	57 04 0xx	51 04 0xx	51 14 0xx	95
28	55	114,3	7	M12	65 54 028	65 59 414	59 14 0xx	57 04 0xx	51 04 0xx	51 14 0xx	88
28	55	110	5	M8	65 54 028	65 59 411	59 14 0xx	57 04 0xx	51 04 0xx	51 14 0xx	78,2
32	50	130	7	M10	65 54 032	65 59 409	59 14 0xx	57 04 0xx	51 04 0xx	51 14 0xx	95
32	58	130	7	M10	65 54 032	65 59 409	59 14 0xx	57 04 0xx	51 04 0xx	51 14 0xx	95
32	58	130	4	M12	65 44 932	65 59 406	59 14 0xx	57 04 0xx	51 04 0xx	51 14 0xx	*
32	60	130	4	M12	65 44 932	65 59 406	59 14 0xx	57 04 0xx	51 04 0xx	51 14 0xx	*
35	79	114,3	7	M12	65 54 035	65 59 412	59 14 0xx	57 04 0xx	51 04 0xx	51 14 0xx	102
35	80	114,3	7	M12	65 54 035	65 59 412	59 14 0xx	57 04 0xx	51 04 0xx	51 14 0xx	102

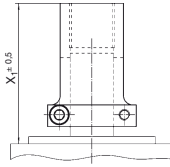




Montage-Führer für E-, B- und BG-Servo-Getriebe und -Motoren Servo motor mounting guide for E-, B- and BG-servo worm gear units

Mit dieser Tabelle kann, ausgehend von den Motorabmessungen, die maßliche Zuordnung zum Servo Schneckengetriebe vorgenommen werden. Die übertragbare Leistung muss jedoch separat nach Seite GC-14, GD-14 bzw. GE-10 überprüft werden.

The pairing of servo-motors to servo worm gear units only considers the servo shaft and flange dimensions; the servo-motor performance with the gear units must also be checked, as well as the individual application requirements. For specific servo-motor manufacturers and models, see GC-14 / GD-14 / GE-10



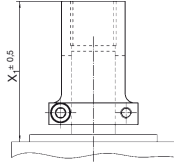
Achsabstand / centre distance 80

Wellen-Ø Shaft-Ø		Wellenlänge Shaft length		Zentrier-Ø Pilot-Ø		Zentrierlänge max. max. length of pilot		Lochkreis Bolt circle		Befestigungswinde Fixing screw		Kupplung Coupling		Zwischenflansch add. flange		Motorflansch Motor flange		Getriebe / Gearbox				Kupplungsmaß x1 Dimen. for coupl. X1	
																		E-Servo Getriebe Passfeder key way		B-Servo Getriebe Passfeder key way		BG-Servo Getriebe Passfeder key way	
																		Klemmverbind. Clamp connection		Klemmverbind. Clamp connection		Klemmverbind. Clamp connection	
16	40	110	7	145	M8	65 55 016						59 05 0xx	59 15 0xx	59 05 0xx	57 05 0xx	57 15 0xx	57 05 0xx	59 15 0xx	57 15 0xx	57 05 0xx	51 05 0xx	51 15 0xx	80
19	40	80	4	100	M6	65 55 019	265 25 094	65 59 501	65 59 508	65 59 508	65 55 019	59 05 0xx	59 15 0xx	59 05 0xx	57 05 0xx	57 15 0xx	57 05 0xx	59 15 0xx	57 15 0xx	57 05 0xx	51 05 0xx	51 15 0xx	90
19	40	95	5	115	M8	581 20 002	265 25 092	65 59 501	65 59 508	65 59 508	65 55 019	59 05 0xx	59 15 0xx	59 05 0xx	57 05 0xx	57 15 0xx	57 05 0xx	59 15 0xx	57 15 0xx	57 05 0xx	51 05 0xx	51 15 0xx	*
19	40	95	5	130	M8	581 20 002	265 25 093	65 59 501	65 59 508	65 59 508	65 55 019	59 05 0xx	59 15 0xx	59 05 0xx	57 05 0xx	57 15 0xx	57 05 0xx	59 15 0xx	57 15 0xx	57 05 0xx	51 05 0xx	51 15 0xx	*
19	40	110	4	130	M8	65 55 019	265 25 090	65 59 501	65 59 508	65 59 508	65 55 019	59 05 0xx	59 15 0xx	59 05 0xx	57 05 0xx	57 15 0xx	57 05 0xx	59 15 0xx	57 15 0xx	57 05 0xx	51 05 0xx	51 15 0xx	89
19	40	110	7	145	M8	65 55 019		65 59 501	65 59 508	65 59 508	65 55 019	59 05 0xx	59 15 0xx	59 05 0xx	57 05 0xx	57 15 0xx	57 05 0xx	59 15 0xx	57 15 0xx	57 05 0xx	51 05 0xx	51 15 0xx	82
19	40	130	7	165	M10	65 55 019		65 59 501	65 59 508	65 59 508	65 55 019	59 05 0xx	59 15 0xx	59 05 0xx	57 05 0xx	57 15 0xx	57 05 0xx	59 15 0xx	57 15 0xx	57 05 0xx	51 05 0xx	51 15 0xx	85
19	40	130	7	165	M10	65 55 019		65 59 501	65 59 508	65 59 508	65 55 019	59 05 0xx	59 15 0xx	59 05 0xx	57 05 0xx	57 15 0xx	57 05 0xx	59 15 0xx	57 15 0xx	57 05 0xx	51 05 0xx	51 15 0xx	84
19	46	130	7	165	M10	581 20 002		65 59 507	65 59 508	65 59 508	65 55 019	59 05 0xx	59 15 0xx	59 05 0xx	57 05 0xx	57 15 0xx	57 05 0xx	59 15 0xx	57 15 0xx	57 05 0xx	51 05 0xx	51 15 0xx	95
19	55	80	7	100	M6	65 55 019	265 26 080	65 59 501	65 59 508	65 59 508	65 55 019	59 05 0xx	59 15 0xx	59 05 0xx	57 05 0xx	57 15 0xx	57 05 0xx	59 15 0xx	57 15 0xx	57 05 0xx	51 05 0xx	51 15 0xx	97,5
19	55	95	7	115	M8	65 55 019	265 25 092	65 59 501	65 59 508	65 59 508	65 55 019	59 05 0xx	59 15 0xx	59 05 0xx	57 05 0xx	57 15 0xx	57 05 0xx	59 15 0xx	57 15 0xx	57 05 0xx	51 05 0xx	51 15 0xx	80
19	55	110	7	145	M8	65 55 019		65 59 501	65 59 508	65 59 508	65 55 019	59 05 0xx	59 15 0xx	59 05 0xx	57 05 0xx	57 15 0xx	57 05 0xx	59 15 0xx	57 15 0xx	57 05 0xx	51 05 0xx	51 15 0xx	100
19	58	110	7	145	M8	65 55 019		65 59 509	65 59 508	65 59 508	65 55 019	59 05 0xx	59 15 0xx	59 05 0xx	57 05 0xx	57 15 0xx	57 05 0xx	59 15 0xx	57 15 0xx	57 05 0xx	51 05 0xx	51 15 0xx	100
22	53,5	130	4	165	M10	65 55 022	265 25 097	65 59 501	65 59 508	65 59 508	65 55 022	59 05 0xx	59 15 0xx	59 05 0xx	57 05 0xx	57 15 0xx	57 05 0xx	59 15 0xx	57 15 0xx	57 05 0xx	51 05 0xx	51 15 0xx	103,5
22	55	110	7	145	M8	502 27 047	265 25 081	65 59 505	65 59 508	65 59 508	65 55 022	59 05 0xx	59 15 0xx	59 05 0xx	57 05 0xx	57 15 0xx	57 05 0xx	59 15 0xx	57 15 0xx	57 05 0xx	51 05 0xx	51 15 0xx	117
22	55	110	7	145	M8	65 55 022		65 59 509	65 59 508	65 59 508	65 55 022	59 05 0xx	59 15 0xx	59 05 0xx	57 05 0xx	57 15 0xx	57 05 0xx	59 15 0xx	57 15 0xx	57 05 0xx	51 05 0xx	51 15 0xx	100
22	55	114,3	7	200	M12	65 55 022		65 59 512	65 59 508	65 59 508	65 55 022	59 05 0xx	59 15 0xx	59 05 0xx	57 05 0xx	57 15 0xx	57 05 0xx	59 15 0xx	57 15 0xx	57 05 0xx	51 05 0xx	51 15 0xx	97,5
22	58	110	7	145	M8	65 55 022		65 59 509	65 59 508	65 59 508	65 55 022	59 05 0xx	59 15 0xx	59 05 0xx	57 05 0xx	57 15 0xx	57 05 0xx	59 15 0xx	57 15 0xx	57 05 0xx	51 05 0xx	51 15 0xx	100
24	40	110	7	165	M10	65 55 024		65 59 501	65 59 508	65 59 508	65 55 024	59 05 0xx	59 15 0xx	59 05 0xx	57 05 0xx	57 15 0xx	57 05 0xx	59 15 0xx	57 15 0xx	57 05 0xx	51 05 0xx	51 15 0xx	77,5
24	58	110	7	145	M8	65 55 024		65 59 509	65 59 508	65 59 508	65 55 024	59 05 0xx	59 15 0xx	59 05 0xx	57 05 0xx	57 15 0xx	57 05 0xx	59 15 0xx	57 15 0xx	57 05 0xx	51 05 0xx	51 15 0xx	100
28	55	110	7	145	M8	65 55 028		65 59 509	65 59 508	65 59 508	65 55 028	59 05 0xx	59 15 0xx	59 05 0xx	57 05 0xx	57 15 0xx	57 05 0xx	59 15 0xx	57 15 0xx	57 05 0xx	51 05 0xx	51 15 0xx	82,5
28	55	114,3	7	200	M12	65 55 028		65 59 512	65 59 508	65 59 508	65 55 028	59 05 0xx	59 15 0xx	59 05 0xx	57 05 0xx	57 15 0xx	57 05 0xx	59 15 0xx	57 15 0xx	57 05 0xx	51 05 0xx	51 15 0xx	97,5
28	58	130	7	215	M12	65 55 028		65 59 507	65 59 508	65 59 508	65 55 028	59 05 0xx	59 15 0xx	59 05 0xx	57 05 0xx	57 15 0xx	57 05 0xx	59 15 0xx	57 15 0xx	57 05 0xx	51 05 0xx	51 15 0xx	104
28	58	180	7	215	M12	65 55 028		65 59 507	65 59 508	65 59 508	65 55 028	59 05 0xx	59 15 0xx	59 05 0xx	57 05 0xx	57 15 0xx	57 05 0xx	59 15 0xx	57 15 0xx	57 05 0xx	51 05 0xx	51 15 0xx	100
28	60	130	7	165	M10	65 55 028		65 59 507	65 59 508	65 59 508	65 55 028	59 05 0xx	59 15 0xx	59 05 0xx	57 05 0xx	57 15 0xx	57 05 0xx	59 15 0xx	57 15 0xx	57 05 0xx	51 05 0xx	51 15 0xx	105
28	60	180	7	215	M12	65 55 028		65 59 507	65 59 508	65 59 508	65 55 028	59 05 0xx	59 15 0xx	59 05 0xx	57 05 0xx	57 15 0xx	57 05 0xx	59 15 0xx	57 15 0xx	57 05 0xx	51 05 0xx	51 15 0xx	104
32	50	130	7	165	M10	65 46 932		65 59 505	65 59 508	65 59 508	65 46 932	59 05 0xx	59 15 0xx	59 05 0xx	57 05 0xx	57 15 0xx	57 05 0xx	59 15 0xx	57 15 0xx	57 05 0xx	51 05 0xx	51 15 0xx	*
32	58	130	7	165	M10	65 46 932		65 59 507	65 59 508	65 59 508	65 46 932	59 05 0xx	59 15 0xx	59 05 0xx	57 05 0xx	57 15 0xx	57 05 0xx	59 15 0xx	57 15 0xx	57 05 0xx	51 05 0xx	51 15 0xx	*
32	58	130	7	215	M12	65 55 032		65 59 506	65 59 508	65 59 508	65 55 032	59 05 0xx	59 15 0xx	59 05 0xx	57 05 0xx	57 15 0xx	57 05 0xx	59 15 0xx	57 15 0xx	57 05 0xx	51 05 0xx	51 15 0xx	104
32	58	180	7	215	M12	65 55 032		65 59 506	65 59 508	65 59 508	65 55 032	59 05 0xx	59 15 0xx	59 05 0xx	57 05 0xx	57 15 0xx	57 05 0xx	59 15 0xx	57 15 0xx	57 05 0xx	51 05 0xx	51 15 0xx	104
32	60	130	7	215	M12	65 55 032		65 59 506	65 59 508	65 59 508	65 55 032	59 05 0xx	59 15 0xx	59 05 0xx	57 05 0xx	57 15 0xx	57 05 0xx	59 15 0xx	57 15 0xx	57 05 0xx	51 05 0xx	51 15 0xx	104
32	60	180	7	215	M12	65 55 032		65 59 506	65 59 508	65 59 508	65 55 032	59 05 0xx	59 15 0xx	59 05 0xx	57 05 0xx	57 15 0xx	57 05 0xx	59 15 0xx	57 15 0xx	57 05 0xx	51 05 0xx	51 15 0xx	104
35	79 - 80	114,3	7	200	M12	65 55 035		65 59 510	65 59 508	65 59 508	65 55 035	59 05 0xx	59 15 0xx	59 05 0xx	57 05 0xx	57 15 0xx	57 05 0xx	59 15 0xx	57 15 0xx	57 05 0xx	51 05 0xx	51 15 0xx	118
38	80	180	6	215	M12	65 55 038		65 59 504	65 59 508	65 59 508	65 55 038	59 05 0xx	59 15 0xx	59 05 0xx	57 05 0xx	57 15 0xx	57 05 0xx	59 15 0xx	57 15 0xx	57 05 0xx	51 05 0xx	51 15 0xx	119
42	110	250	5	300	M16	505 33 019	265 27 025	65 59 503	65 59 508	65 59 508	505 33 019	59 05 0xx	59 15 0xx	59 05 0xx	57 05 0xx	57 15 0xx	57 05 0xx	59 15 0xx	57 15 0xx	57 05 0xx	51 05 0xx	51 15 0xx	*

* Kupplung auf Anschlag / coupling to stop



Montage-Führer für E-, B- und BG-Servo-Getriebe und -Motoren Servo motor mounting guide for E-, B- and BG-servo worm gear units



The pairing of servo-motors to servo worm gear units only considers the servo shaft and flange dimensions; the servo-motor performance with the gear units must also be checked, as well as the individual application requirements. For specific servo-motor manufacturers and models, see GC-14 / GD-14 / GE-10

Mit dieser Tabelle kann, ausgehend von den Motorabmessungen, die maßliche Zuordnung zum Servo Schneckengetriebe vorgenommen werden. Die übertragbare Leistung muss jedoch separat nach Seite GC-14, GD-14 bzw. GE-10 überprüft werden.

Achsabstand / centre distance 100

Wellen-Ø Shaft-Ø	Wellen- länge Shaft length	Motorabmaße / Motor sizes			Kupplung Coupling	Zwischen- flansch add. flange	Motorflansch Motor flange	Getriebe / Gearbox				Kupplungs maß x1 Dimen. for coupl. X1
		Zentrier-Ø Pilot-Ø	Zentrier- länge max. max. length of pilot	Loch- kreis Bolt circle				Befestig- gewinde Fixing screw	E-Servo Getriebe Passfeder E-Servo gearbox key way	Klemmverbind. Clamp connection	B-Servo Getriebe Passfeder B-Servo gearbox key way	
24	40	110	7	165	M10	65 55 024	65 59 501	59 06 0xx	59 16 0xx	57 06 0xx	57 16 0xx	84
24	50	110	7	165	M10	65 55 024	65 59 501	59 06 0xx	59 16 0xx	57 06 0xx	57 16 0xx	84
24	50	130	7	165	M10	65 55 024	65 59 502	59 06 0xx	59 16 0xx	57 06 0xx	57 16 0xx	84
28	42	180	7	215	M12	65 55 028	65 59 505	59 06 0xx	59 16 0xx	57 06 0xx	57 16 0xx	94
28	58	130	7	165	M10	65 55 028	65 59 507	59 06 0xx	59 16 0xx	57 06 0xx	57 16 0xx	104
28	58	180	7	215	M12	65 55 028	65 59 505	59 06 0xx	59 16 0xx	57 06 0xx	57 16 0xx	94
28	60	130	7	165	M10	65 55 028	65 59 507	59 06 0xx	59 16 0xx	57 06 0xx	57 16 0xx	104
28	60	180	7	215	M12	65 55 028	65 59 505	59 06 0xx	59 16 0xx	57 06 0xx	57 16 0xx	94
32	50	130	7	165	M10	65 55 032	65 59 502	59 06 0xx	59 16 0xx	57 06 0xx	57 16 0xx	84
32	58	130	7	165	M10	65 55 032	65 59 507	59 06 0xx	59 16 0xx	57 06 0xx	57 16 0xx	102
32	58	180	7	215	M12	65 55 032	65 59 505	59 06 0xx	59 16 0xx	57 06 0xx	57 16 0xx	104
32	60	130	7	215	M10	65 55 032	65 59 501	59 06 0xx	59 16 0xx	57 06 0xx	57 16 0xx	100
32	60	180	7	215	M12	65 55 032	65 59 505	59 06 0xx	59 16 0xx	57 06 0xx	57 16 0xx	104
35	79 - 80	114,3	7	200	M12	65 55 035	65 59 510	59 06 0xx	59 16 0xx	57 06 0xx	57 16 0xx	117
38	80	180	6	215	M12	65 55 038	65 59 504	59 06 0xx	59 16 0xx	57 06 0xx	57 16 0xx	115

* Kupplung auf Anschlag / coupling to stop



